

# BASIC PLACES IN TOWN AND LOCATION

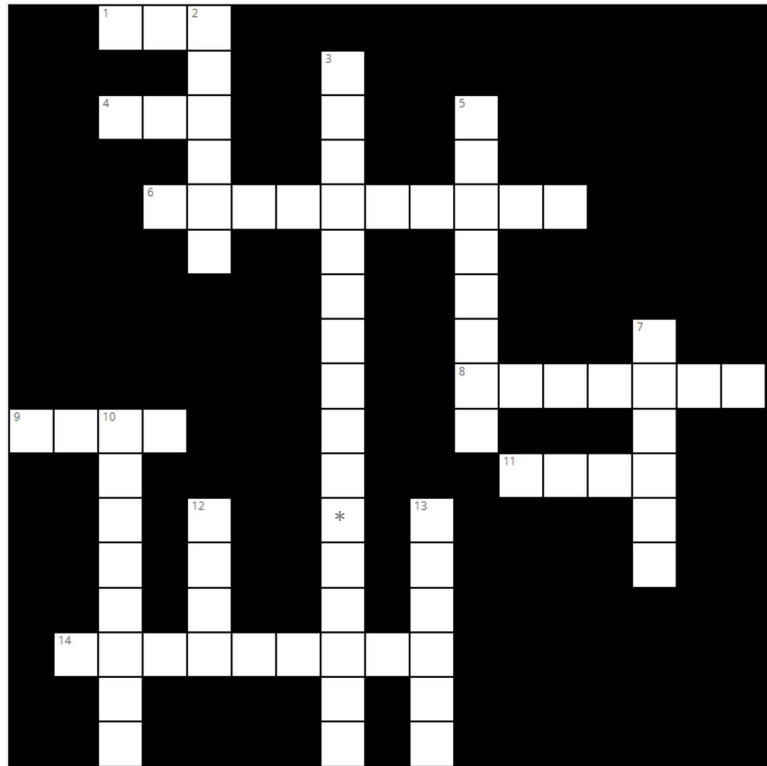
1. Crosswords for warm-up? Read the Korean words and complete the crossword in English.

ACROSS

- 1. 버스
- 4. 차
- 6. 식당
- 8. 회사
- 9. 공원
- 11. 나무
- 14. 서점

DOWN

- 2. 거리
- 3. 백화점
- 5. 약국
- 7. 빵집
- 10. 화장실
- 12. 은행
- 13. 영화관



2. Find the suitable Korean word and write next to the English ones.

pharmacy	□ □ □ □	department store	□ □ □ □ □
cinema	□ □ □ □ □	company	□ □ □ □
restaurant	□ □ □ □ □	home	□ □ □ □ □
toilet	□ □ □ □ □	bakery	□ □ □ □ □
park	□ □ □ □ □	bank	□ □ □ □ □
street	□ □ □ □ □	bookstore	□ □ □ □ □

3. Think of your town/area (depending on their size) and answer the questions. Try to answer in full sentences while using the different place names you know, along with the prepositions of place.

1. 집 옆에 무엇이 있습니까?

\_\_\_\_\_

2. 약국이 있습니까? 어디에 있습니까?

\_\_\_\_\_

3. 차가 있습니까? 어디에 있습니까?

\_\_\_\_\_

4. 식당이 어디에 있습니까?

5. 은행이 어디에 있습니까?

\_\_\_\_\_

6. 빵집이 어디에 있습니까?

\_\_\_\_\_

7. 공원이 있습니까? 어디에 있습니까?

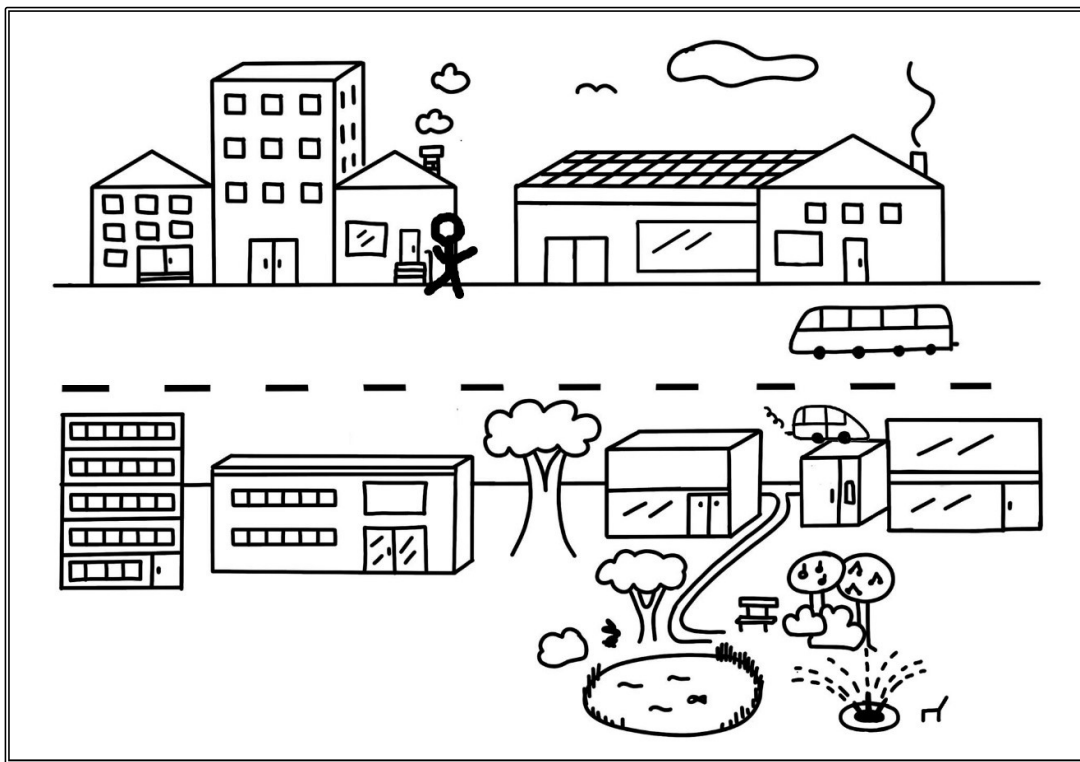
\_\_\_\_\_

8. 나무가 있습니까? 어디에 있습니까?

## BASIC PLACES IN TOWN AND LOCATION

4. 제 집은 어디에 있습니까? - Read the sentences and identify the buildings to find out where my home is in the street.

- |   |  |
|---|--|
| <ol style="list-style-type: none"> <li>1. 제 거리에서 공원이 있습니다.</li> <li>2. 약국이 공원 뒤에 있습니다.</li> <li>3. 제가 빵집 앞에 있습니다.</li> <li>4. 차가 화장실 앞에 있습니다.</li> <li>5. 식당이 화장실 옆에 있습니다.</li> <li>6. 버스가 서점 앞에 있습니다.</li> </ol> | <ol style="list-style-type: none"> <li>7. 편의점이 약국 건너편에 있습니다.</li> <li>8. 나무가 약국하고 은행 사이에 있습니다.</li> <li>9. 회사가 은행 옆에 있습니다.</li> <li>10. 학교가 회사 건너편에 있습니다.</li> <li>11. 그래서 제 집이 빵집하고 학교 사이에 있습니다.</li> </ol> |
|---|--|



5. Now, make up 5 more sentences about the picture above.

- a) \_\_\_\_\_
- b) \_\_\_\_\_
- c) \_\_\_\_\_
- d) \_\_\_\_\_
- e) \_\_\_\_\_